

Österreichisches Netzwerk
innovativer
Klimawandelanpassung für
Praktiker:innen auf regionaler
Ebene



Kommunale KWA & Klimafittes Bauen

Abschlusspräsentation
2022 / 23

KWAN-Leitung: Gerhard Jungbauer, KLAR! Leithaland

KWAN-Leitung Stv.: Bernhard Heimhilcher, KLAR! Leithaland

KWAN-Unterstützung: Clemens Gattringer, Klima- und Energiefonds

powered by  klima+
energie
fonds

Agenda

- Relevanz kommunaler KWA
- Ausgangslage
- Arbeitsweise
- Terminplan
- Ablauf und Ergebnisse



Relevanz

Der Klimawandel bringt verschiedene Herausforderungen mit sich, darunter steigende Temperaturen, veränderte Niederschlagsmuster und Extremwetterereignisse



KLIMAWANDEL
ANPASSUNGS-
NETZWERK

powered by  klima+
energie
fonds



Relevanz

Kommunen spielen eine entscheidende Rolle bei der Bewältigung dieser Herausforderungen, da sie direkt mit den Auswirkungen des Klimawandels auf die lokalen Gemeinschaften, die Umwelt, die Infrastruktur und die Wirtschaft konfrontiert sind



KLIMAWANDEL
ANPASSUNGS-
NETZWERK

powered by  klima+
energiefonds



Relevanz

Ziel ist es, die Gemeinden widerstandsfähiger gegenüber den Veränderungen zu machen, die durch den Klimawandel verursacht werden, und gleichzeitig eine nachhaltige Entwicklung zu fördern



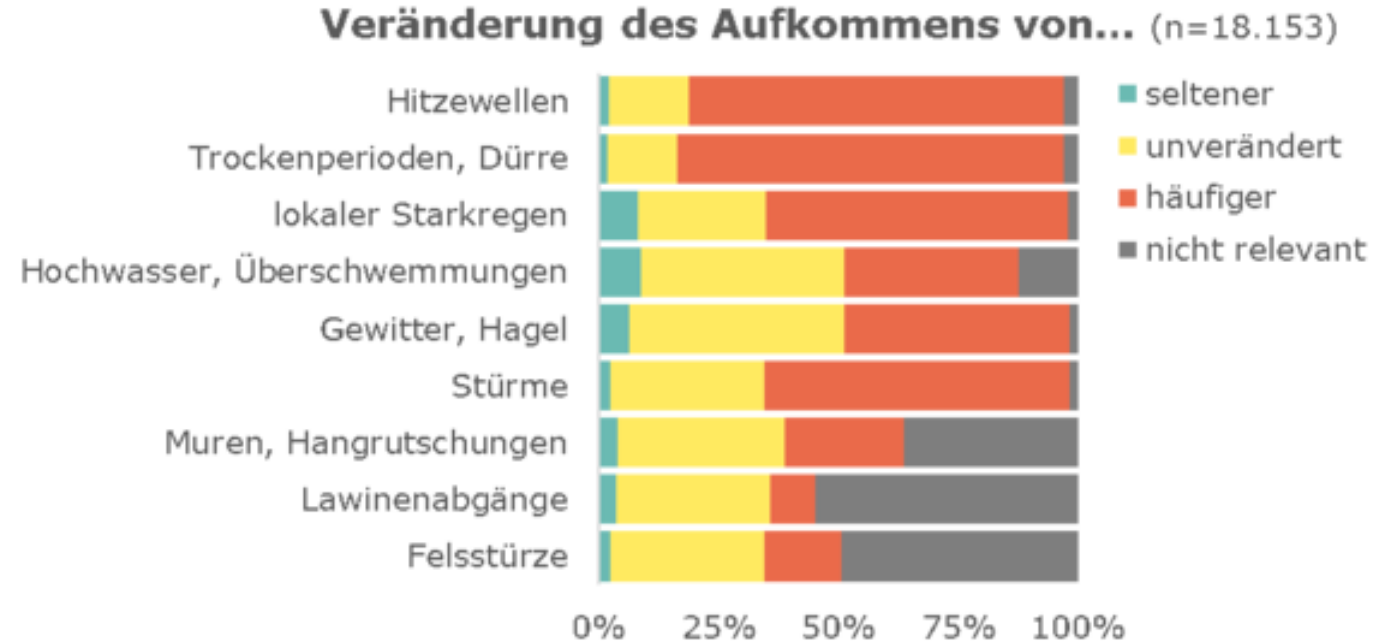
Ausgangslage

- Mehr als 80 KLAR!-Regionen
- Mehr als 120 KEM-Regionen
- 83 LEADER Regionen
- 267 e5 Gemeinden
- Mehr als 1000 Klimabündnis Gemeinden



Ausgangslage

KLAR Befragung 2023
18.000 Personen aus
80 KLAR! Regionen



Frage: Im Vergleich zu früheren Zeiten: Kommen die folgenden Ereignisse in Ihrer Region häufiger oder seltener vor?

Ausgangslage

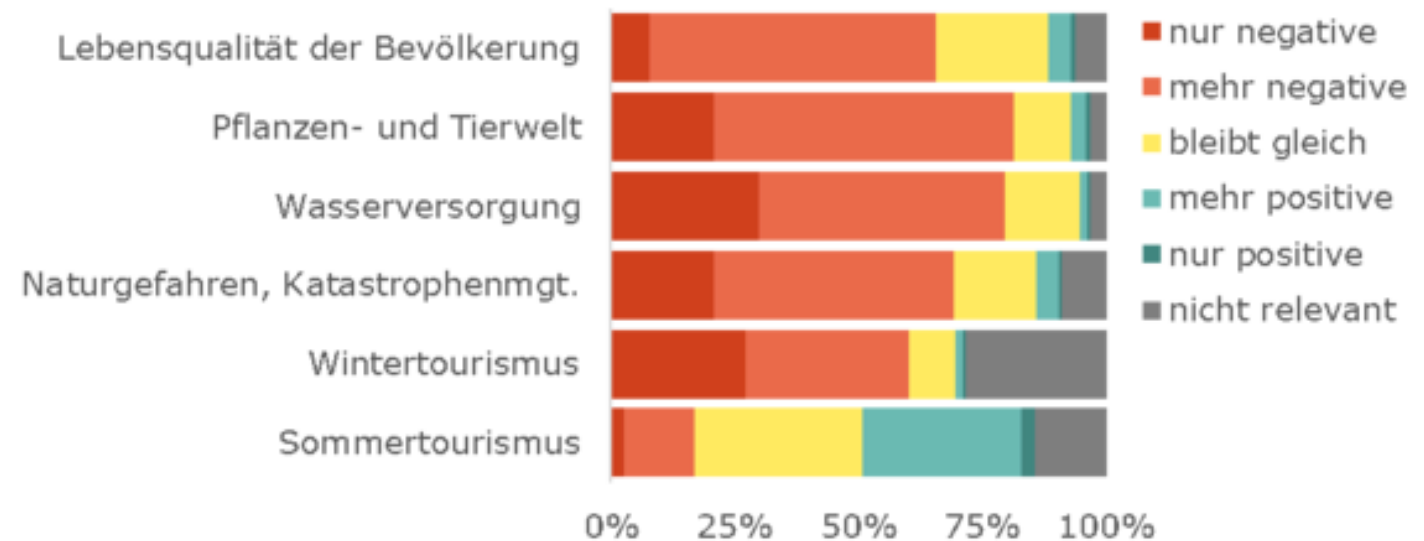
KLAR Befragung 2023
18.000 Personen aus
80 KLAR! Regionen



KLIMAWANDEL
ANPASSUNGS-
NETZWERK

powered by klima+
energie+
fonds

Zukünftige Auswirkungen auf... (n=18.153)



Frage: Welche Auswirkungen wird der Klimawandel aus Ihrer Sicht zukünftig auf Ihre Region in folgenden Bereichen haben?

Arbeitsweise / Methodologie



Wo?.....Wo soll die Umsetzung erfolgen? In welchen Bereichen wollen wir eine Veränderung bewirken?

Wer?.....Wer sind die Entscheidungsträger:innen?

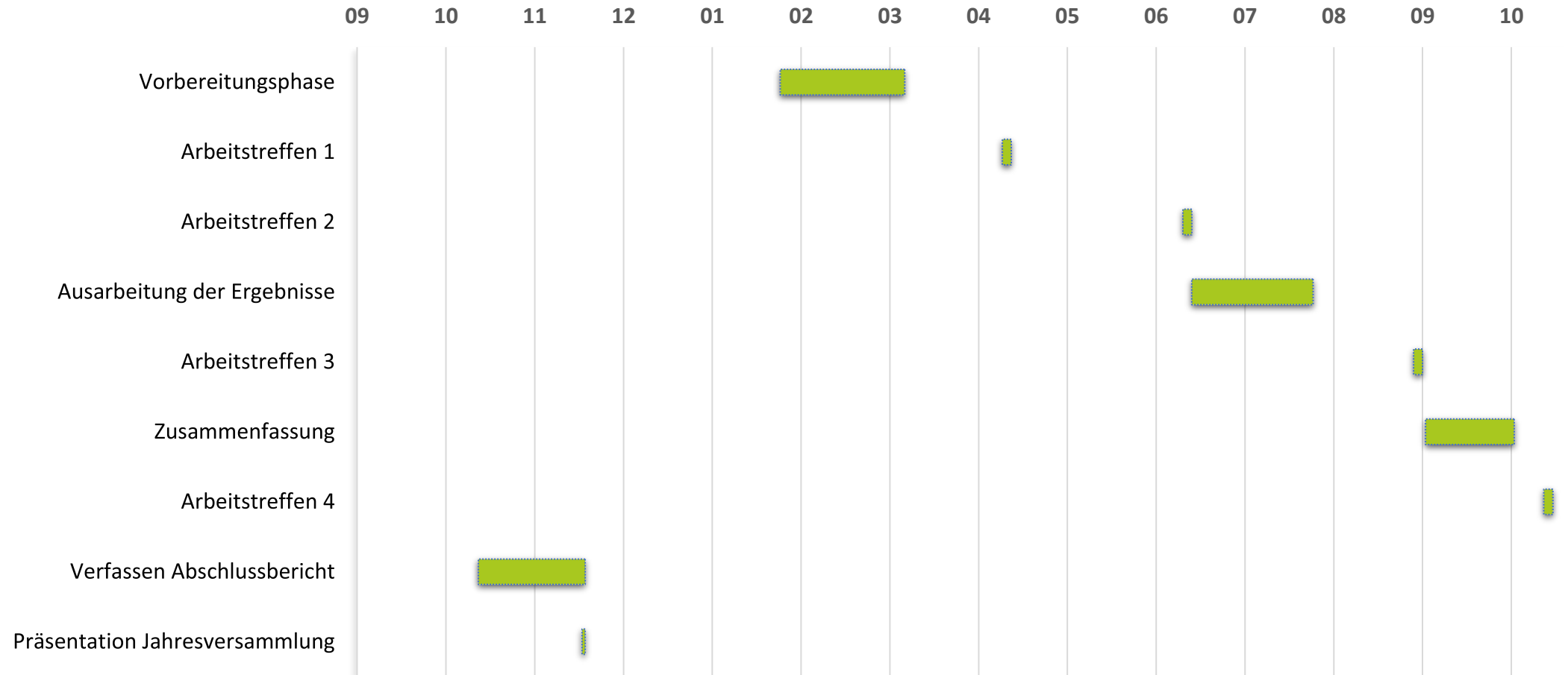
Wie?.....können wir diese erreichen und (positiv) beeinflussen?

Was?.....Was soll passieren? Was sind die Ziele?

Welche?.....Welche Maßnahmen sollen gesetzt werden?

Mit welchen tools können wir die kommunale KWA nachhaltig stärken?

Arbeitsplan



Bereichsfindung



KLIMAWANDEL
ANPASSUNGS-
NETZWERK

powered by  klima+
energie
fonds

Private

Wohnungen, Häuser, Sanierungen, etc.

Kommunale

Gemeindeamt, Kindergarten, Volksschule, Sanierungen,
etc.

Bauträger

Wohnungen, Reihenhäuser

Firmen

Firmengebäude, Firmenparkplätze

Ortskerne

Fassaden- und Dachbegrünungen, Ortskernbelebung,
Beschattungen, Hitzeinseln, etc.

Bereichsfindung



KLIMAWANDEL
ANPASSUNGS-
NETZWERK

powered by  klima+
energie
fonds

Private

Wohnungen, Häuser, Sanierungen, etc.

Kommunale

Gemeindeamt, Kindergarten, Volksschule, Sanierungen,
etc.

Bauträger

Wohnungen, Reihenhäuser

Firmen

Firmengebäude, Firmenparkplätze

Ortskerne

Fassaden- und Dachbegrünungen, Ortskernbelebung,
Beschattungen, Hitzeinseln, etc.

Entscheidungsträger



Kommunale Gebäude	Gebäude von Bauträgern	Klimafitte Ortskerne
Bürgermeister:innen	Leiter:innen von Bauträgern	Bürgermeister:innen
Gemeindevorstände	Leiter:innen von Bauvereinigungen	Gemeindevorstände
Landesregierung (Vorgaben, Förderungen)	Architekt:innen	Landesregierung (Vorgaben, Förderungen)
Planer:innen	Planer:innen	Bürger:innen; Anrainer:innen
Leiter:innen der Einrichtungen		Vereine (z.B. Dorferneuerung)
		Verbände (z.B. Abwasserverband)

Wo den Hebel ansetzen?



Kommunale	Bauträger	Klimafitte Ortskerne
Vorgaben durch Politik	Über die Gemeinden	Best Practice Beispiele aufzeigen
Best Practice Beispiele aufzeigen	EU-Taxonomie	Exkursionen zu Best Practice Beispielen
Exkursionen zu Best Practice Beispielen	Adaptieren des Klimaschutz-Gesetzes -> Klimawandelanp.	Pop-up´s (temp. Installationen – wie ist es wenn der Ortskern grün ist?)
Gefährdungen abwehren (Muren, Überschwemmungen,..)	Über klimaaktiv Zertifizierungen	Aufzeigen von Problemzonen (Hietzeinseln,..)
Vernetzung zwischen den Gemeinden (KEM/KLAR/...)	Vereinbarungen über Klima Resilienz	Kosten Gegenüberstellungen (incl. Kosten für Schäden,...)
Checklisten, Zertifikate (klimaaktiv,..)		Service Organisationen (NÖ Regional, ...)
Vorlagen für Gemeinderatsbeschlüsse		

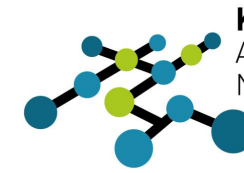
Skalierbare Maßnahmen und Ideen für die Umsetzung



powered by  klima+ energie fonds

- Schattenbäume (Anzahl, Größe,..)
- Beschattete Gehwege (Länge)
- Klimaaktiv Kriterien (bronze, silber, gold)
- Streumittel (Menge, Material)
- Bei WHA obersten Balkon beschatten (Anzahl)
- Urban gardening (Fläche je WE)
- Begehbare Wiese (Fläche je WE)
- Verhältnis versiegelte Oberfläche zu versickerungsfähiger Oberfläche (% bei WHA oder Ortskern)
- Fahrrad Abstellanlagen (Anzahl je WE oder EW)
- Fassadenbegrünung (m² je WE)
- Dachbegrünungen (m² je WE)
- Radwege (lkm)

Beispiele



KLIMAWANDEL
ANPASSUNGS-
NETZWERK

powered by klima+
energie+
fonds



Stadtraumprojekt #Gürtelfrische West; Wien

Beispiele



St. Johann in Tirol

Ideen für Umsetzung



powered by  klima+
energie
fonds

- Caroline Goldsteiner –eNu Energie- und Umweltagentur NÖ
 - Beim Stolz packen; die Erste sein, der Beste, der Schnellste,... (alle Straßen in der Kommune fahrradtauglich gemacht haben; die essbare Stadt; Genußschule;...)
 - Gewinnspiel (die xxx umsetzen bekommt ein Sonnensegel, xxm² Fassadenbegrünung, die längste Kindergartenrutsche,...)
- Gerhard Pausch – Regionalverband Salzburger Seen
 - Zu Exkursionen einladen, Best Practice Beispiele zeigen, zugleich Event und Vernetzungstreffen
 - Heizkessel Casting (z.B. ältester Heizkessel gesucht ->gemeinsam mit Hersteller (Sponsoring))
- Hilbert Focke – Sonnenhaus Initiative
 - Zertifizierungen vergeben (green pass, ÖGNI, klimaaktiv,...)
 - OIB 6 Änderungsvorschläge ausarbeiten

Ideen für Umsetzung



powered by klima+
energie+
fonds

- Silvia Forlati – TU Wien
 - Alternativen zu Asphalt anbieten (Entsiegeln ist schwierig und teuer), Vorteile, Kostenschätzungen
 - Qualitätskatalog für Gemeinden bei Bauten von Bauträgern (städtebaulicher Vertrag, Gemeinderatsbeschlüsse, klimaaktiv arbeitet daran)
- Gerhard Jungbauer – KLAR & KEM Leithaland
 - Vorgaben für Neubauten und Sanierungen durch Gemeinderatsbeschlüsse (Vorlagen erstellen)
 - Pop-up-Installationen in Ortszentren errichten (KLAR Bus, Container, ...)

Tool für Umsetzung Erfordernisse



powered by  Klima+
Energiefonds

- Österreichweit
- Nachhaltigkeit
- Resilienz fördern, Bedeutung der Resilienz in der Bevölkerung und in der Wirtschaft stärken, Reduzierung der Verwundbarkeit
- Strategisch, mit kurz-, mittel- und langfristigen Zielen
- Gesetzgebung und Politik (OIB, EU-Taxonomie, Gesetze, Richtlinien,...) einbeziehen
- Kooperation mit bestehenden Organisationen (KLAR, Leader, e5, Klimabündnis, KEM,...)
- Überwachung und Evaluierung
- Bereitstellung finanzieller Ressourcen für die Umsetzung

Ergebnisse



KLIMAWANDEL
ANPASSUNGS-
NETZWERK

powered by klima+
energie+
fonds

KLARO!
KLAR für
Österreich

KLAR!
Verein

KLAR!
Bausteine
für neue
Regionen

KLARO! – KLAR für Österreich



- Umweltförderungsprogramm, neue Ausschreibung des Klimafonds
- Keine Gemeinden als Teilnehmer sondern umweltrelevante Institutionen (und/oder Unternehmen) aus mind. 4 unterschiedlichen Bundesländern
- Alle Bundesländer einbeziehen
- Leitfaden ausarbeiten, Indikatoren vorschlagen, Zeitplan vorgeben
- Budget festlegen
- Qualitätssicherung (z.B. UBA)
- Mehrere KLARO's möglich, die miteinander interagieren

- ❖ Ziel: Übergeordnete Verbesserung der KLAR! Umsetzung, z. B.
 - Veränderung der Gesetzgebung (OIB 6, Landesgesetze,...)
 - Österreichweite Bewusstseinsbildung für Bürger (pop-up Installationen, Klimamessen, Umwelttage,...)
 - Österreichweite Bewusstseinsbildung für Gemeinden

KLAR! Verein



- Verein zur Förderung der österreichischen Klimawandelanpassung (ähnlich <https://www.kem-plattform.at/>)
- Gründung durch aktive KLAR MRM
- Hauptaufgabe ist die Verbreitung der guten Anpassung in Österreich
- Als Zusatzaufgabe Unterstützung aktiver KLAR Regionen bei aktuellen Aktivitäten
- Als Zusatzaufgabe Unterstützung bei der Gründung von neuen KLAR Modellregionen
- Leitfaden ausarbeiten, Indikatoren ausarbeiten, Zeitplan vorgeben
- Teilfinanzierung durch KLAR Modellregionen und Bund

- ❖ Die Gründung eines KLAR! Vereins wurde beim Fachgruppentreffen am 15.-16.11.2023 vorgestellt. Es hat sich bereits eine Steuerungsgruppe für die Umsetzung gebildet.

KLAR Bausteine

- Ausarbeiten von Bausteinen (Referenzmaßnahmen) für neue KLAR Regionen oder KLAR Weiterführungen
- Inclusive Indikatoren (Vorschläge)
- Universell verwendbar und abänderbar
- Für verschiedene Klimaregionen verwendbar
- Vorprüfung durch die Jury
- Kriterien
 - *) Wirksamkeit
 - *) Robustheit
 - *) Nachhaltigkeit
 - *) Finanzielle Tragbarkeit
 - *) Flexibilität
 - *) Reichweite
 - *) Positive Nebeneffekte

Unser Vorschlag als Aufgabenstellung für weitere Arbeitsgruppen

Tipps von Praktiker:innen für Praktiker:innen



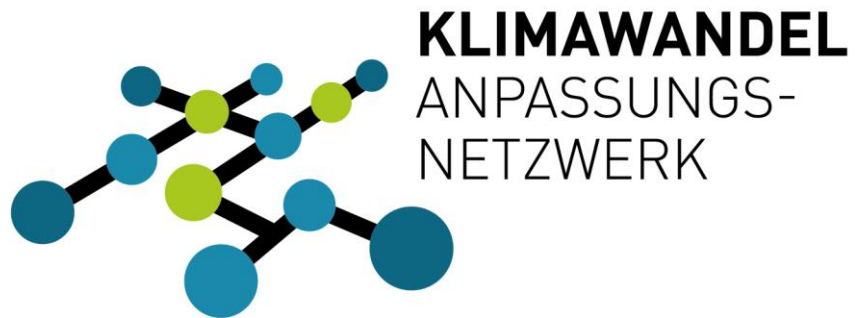
KLIMAWANDEL
ANPASSUNGS-
NETZWERK

powered by klimafonds
energie+

Steter Tropfen höhlt den Stein

Auch kleine oder langsame
Veränderungen oder
Bemühungen können im Laufe
der Zeit zu bedeutenden
Ergebnissen führen





Österreichisches Netzwerk innovativer
Klimawandelanpassung für Praktiker:innen auf regionaler
Ebene

www.anpassungsnetzwerk.at

anpassungsnetzwerk@klimafonds.gv.at

Klima- und Energiefonds
Leopold-Ungar-Platz 2/ Stiege 1/4. OG/Top 142
1190 Wien
ÖSTERREICH

powered by 

 **Bundesministerium**
Klimaschutz, Umwelt,
Energie, Mobilität,
Innovation und Technologie