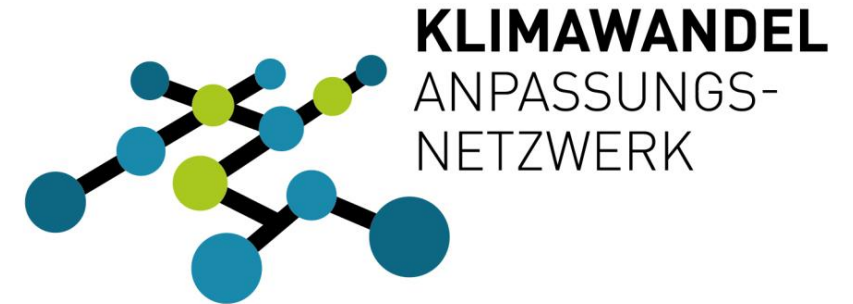


Österreichisches Netzwerk
innovativer
Klimawandelanpassung für
Praktiker:innen auf regionaler
Ebene



Sammlung praxisrelevanter Informationen für Entscheidungstragende

Abschlusspräsentation
2022 / 23

powered by  klima+
energie
fonds

Agenda

- Relevanz
- Ausgangslage
- Eingrenzung
- Arbeitsplan
- Arbeitsweise
- Ergebnisse
- Fahrplan
- Tipps
- Disseminierung



Relevanz



- Fortführung der AG aus der ersten Phase des KWAN
 - Zugang zu Informationen für Entscheidungsträger:innen
 - Standards in guter Anpassung und Vermeidung von Fehlanpassung
 - Vergleichbarkeit zwischen Regionen und Gemeinden
 - Aktualität und Bezug zu lokalen Gegebenheiten
- Schärfung der Anwendungsfälle und Zielgruppen
 - Eingrenzung der Inhalte für den Start
 - Informationsbereitstellung
 - Impulse für die Anpassungspraxis
 - Risiko von Fehlanpassungen reduzieren

Ausgangslage



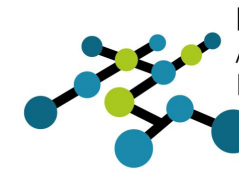
- Ergebnisse nach Phase 1:
 - die Einbindbarkeit von flächigen Daten bewerten (lassen) und Auswahl beispielhafter Datenbanken
 - Kontaktaufnahme mit Stakeholder:innen für passende Quellen und Ressourcen
 - Bewusstsein für Vorhandenes sowie für die Notwendigkeit der oben beschriebenen Datenbanken schaffen
- Viele neue Teilnehmer:innen
- Zielsetzung im Laufe der AG angepasst

Eingrenzung



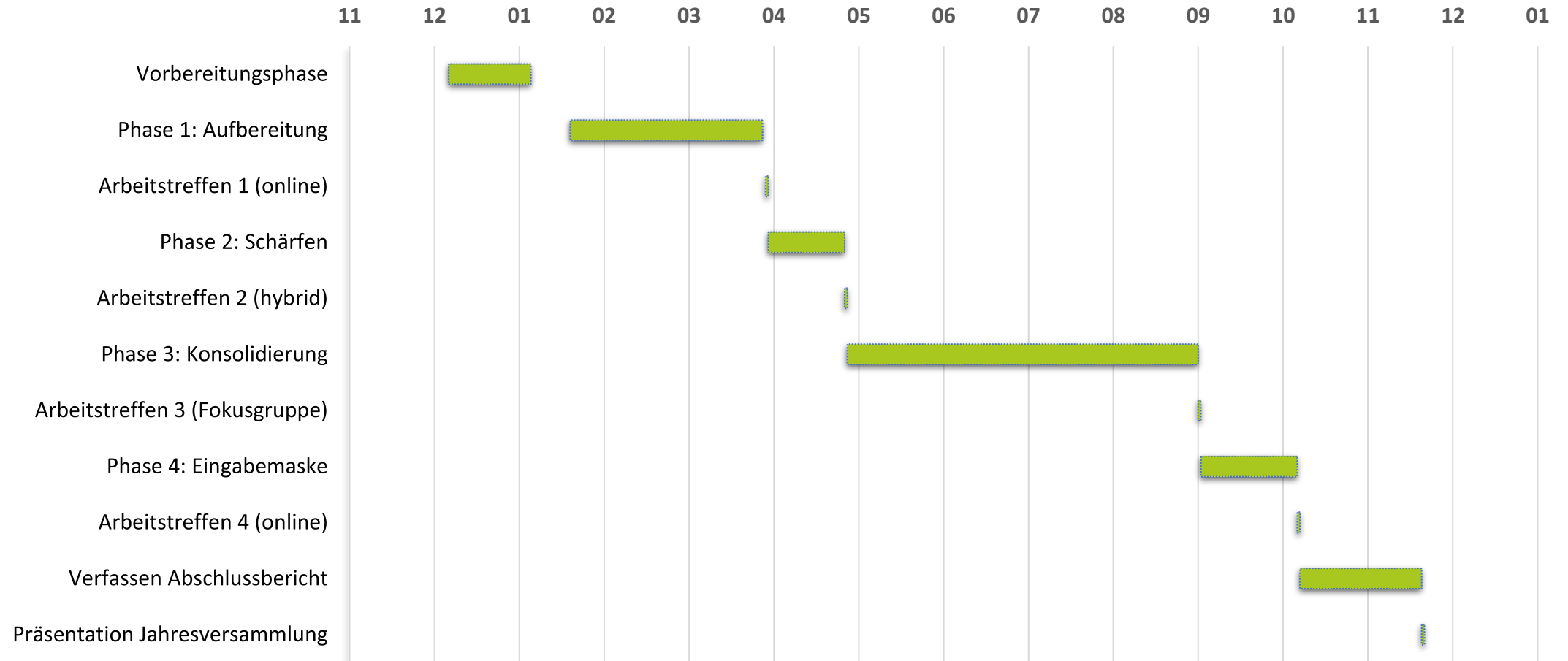
- Fokussierung auf kartenbasierten good-practice Leitfaden zum Start
- Vorbereitung für Einbindung anderer laufender Projekte, um Synergien zu nutzen
 - Anpassungspreis
 - ÖKS26+
 - Vulnerabilitätsanalysen
- Anpassungs-Wiki wurde inhaltlich nicht ausführlich diskutiert; technische Einbindung über keyword-Erklärung in Darstellung der good-practice Beispiele.
- Kostenabschätzung erst im Zuge der Ausschreibung in seriöser Weise möglich.

Arbeitsplan



KLIMAWANDEL
ANPASSUNGS-
NETZWERK

powered by klima+
energie
fonds



Arbeitsweise / Methodologie



- Online Treffen:
 - Stand der Diskussion aus der ersten Phase wiederholt und reflektiert.
 - Zielsetzung für neue Anregungen geöffnet.
- Reflexionsphase: weitere Anregungen an die AG-Leitung
- Hybrid Treffen:
 - Konsolidierung und Verschlankung der Zielsetzung.
 - mögliche Partner:innen für eine Umsetzung und Betreuung.
- Einzelgespräche und Fokusgruppe zur Umsetzbarkeit von Varianten
- Online Treffen: Evaluierung der Ergebnisse aus den Einzelgesprächen und der Fokusgruppe.

Ergebnisse für die Steuerungsgruppe



- Anknüpfung bei klimawandelanpassung.at
- Good-Practice Datenbank:
 - kartenbasiert mit Filterfunktion (geografische und thematische Nähe)
 - Vermeidung von Fehlanpassung
 - Kriterien guten Gelingens (worauf zu achten ist; auch im Prozess)
 - Verknüpfung mit „Anpassungspreis“
 - Kontaktdetails zu KLAR!-Manager:innen, Zuständige der Länder u.ä.
- Klimaszenarien über Einbindung der ÖKS26+ darstellen
- Verbindung zu ähnlichen Projekten im DACH-Raum

Fahrplan



- Start als Good-Practice Datenbank unter Berücksichtigung des „Anpassungspreises“
 - Aufbau von Doppelstruktur vermeiden
 - Bsp. Short-List Projekte des Preises werden jährlich in die Datenbank aufgenommen
 - Gute Anpassung kann durch Jury-Bewertung „gewährleistet“ werden
- Einbindung der ÖKS26+ Szenarien auf Regionsebene
 - Derzeit läuft die Ausarbeitung von Darstellungsvarianten
 - Leitfaden für übersichtliche Einbindung vorbereiten (unterschiedliche Komplexitätsniveaus)
- Einbindung von Vulnerabilitätsanalysen und Prozessfahrplänen zur Umsetzung guter Anpassung
 - Werden derzeit vom AIT in einem Forschungsprojekt entwickelt
 - Vermeidung von Fehlanpassung hierbei wesentlich
- Verknüpfung mit internationalen, vergleichbaren Projekten
 - <https://www.adaptterraawards.eu/de/Datenbank>

Eingabemaske



- Allgemeine Informationen
 - Gemeinde/Region, Bundesland
 - Einwohner:innen [Automatisch über Gemeinde/Region erfasst]
- Foto
- KWA-Maßnahme
 - Aktivitätsfeld laut Österreichischer Klimawandel-Anpassungsstrategie [Vorgabe über drop-down Menü, Mehrfachauswahl möglich]
 - Bezug Klimawandel-Anpassung
 - Titel
 - Kurzbeschreibung des Projekts
 - Positive Effekte und Nebeneffekte
 - Mögliche Fehlanpassung
 - Einschränkungen
 - Anwendbarkeit nach Regionen (Klimazonen) [Vorgabe über drop-down Menü]
 - Rechtliche Rahmenbedingungen [erläuternde Beispiele]
- Info-Box
 - Federführung, weitere Beteiligte
 - Investitionssumme ca.
 - Finanzierungsmechanismen [Kombination aus Förderung und Eigenmittel]
 - Jahr der Umsetzung
 - Preise, Auszeichnungen (nur eingeblendet, wenn zutreffend)
 - Weitere Informationen (Link)
 - Kontakt [Vorschlag an möglichen und mindestens erforderlichen Kontaktinformationen]

Tipps von Praktiker:innen für Praktiker:innen

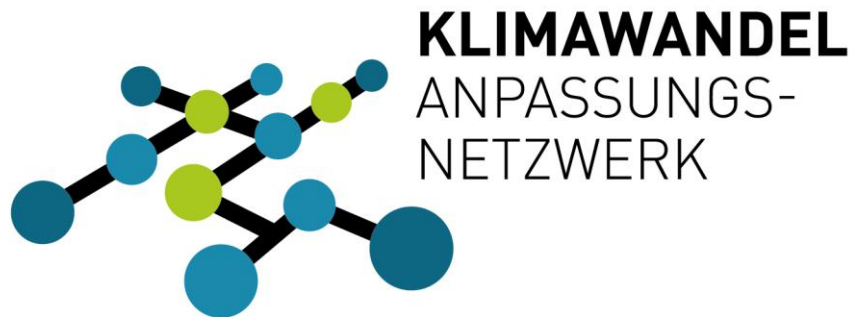


- Synergien zwischen bereits laufenden Projekten und dem Leitfaden nutzen
 - Anknüpfung an bestehende Plattformen und Portale
 - Offenheit für zukünftige Ergänzungen
- Flut an Informationen und Veranstaltungen oft überfordernd
 - Abwägung zwischen Detailgrad und Bedienungsfreundlichkeit (für versch. Zielgruppen)
- Anpassungsmaßnahmen nach einem konsistenten Schema evaluieren
 - Kriterien guter Anpassung hängen mit regionalen Voraussetzungen zusammen
 - Sensibilisierung für das Risiko von Fehlanpassungen
- Regelmäßige Aktualisierung und laufende Betreuung für Erfolg es Leitfadens essenziell

Disseminierung der Ergebnisse



- Ergebnisse der AG:
 - Jahresveranstaltung Salzburg
 - Webseite des KWAN
 - Newsletter
- Leitfaden:
 - Klimawandelanpassung.at
 - KLAR! Netzwerk
 - Webseiten, Social Media und Newsletter der KLAR!s und der Serviceplattform
 - Haupt- und Fachveranstaltungen




Österreichisches Netzwerk innovativer
Klimawandelanpassung für Praktiker:innen auf regionaler
Ebene

www.anpassungsnetzwerk.at

anpassungsnetzwerk@klimafonds.gv.at

Klima- und Energiefonds
Leopold-Ungar-Platz 2/ Stiege 1/4. OG/Top 142
1190 Wien
ÖSTERREICH

powered by 

 **Bundesministerium**
Klimaschutz, Umwelt,
Energie, Mobilität,
Innovation und Technologie